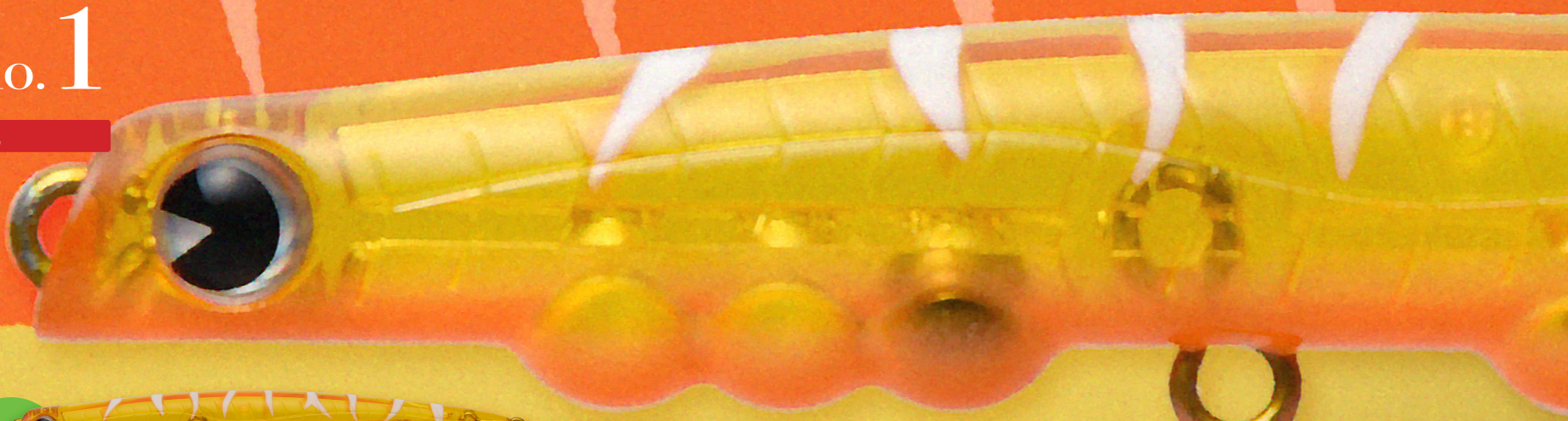


新色

2018年  
2月下旬  
発売!



マンゴーゼリー

Aldente 70S : #AD70-015  
Aldente 95S : #AD95-026

実績の高いオレンジベリーに透過系ボディとグローのゼブラ模様で視認性に優れたカラー。ほんやりとした弱い常夜灯下でもベリーのシルエットがより細く目立つカラーです。

## 大野ゆうきプロデュース Aldenteに新色登場!

ルアーセレクトが最重要となるパチパターン!

多くのパチの中でいかにルアーをアピールできるかがヒットへの近道。

Aldenteはサーフェイスレンジを確実にトレースし、

表層を意識しているシーバスに猛烈にアピール。

近距離戦、遠距離戦、レンジ、リーリングスピードなど

シーバスの活性に合わせ95S、70Sを使い分けパチパターンを攻略!

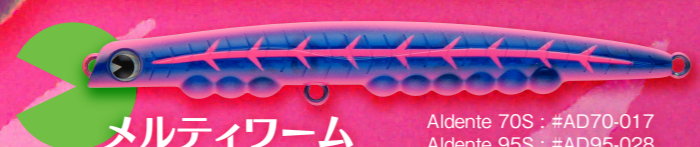
※新色は共通。画像はAldente 95S



マンダリンオレンジ

Aldente 70S : #AD70-016  
Aldente 95S : #AD95-027

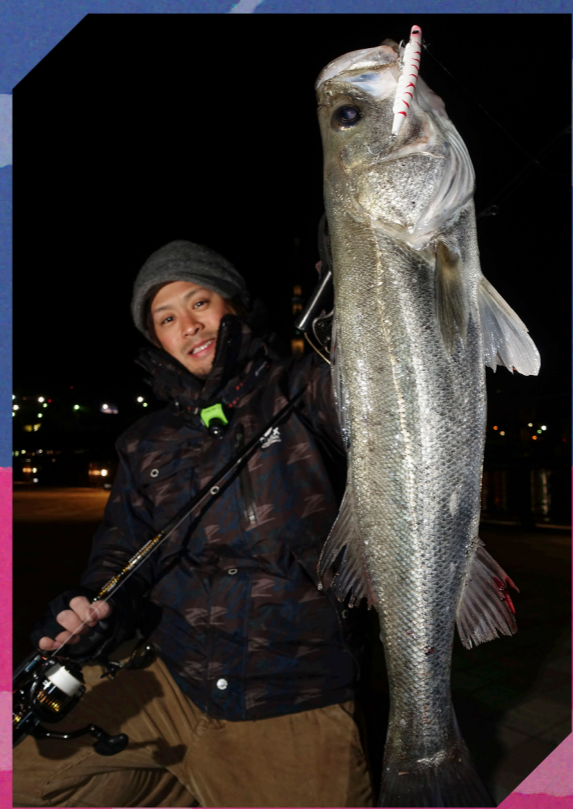
2017年最もハマったオレンジをベースとしたカラーをひと際目立つチャートカラーで上下サンドしたカラー。ボディ側面にはグローのボーン柄を配して、どんな条件下でもオールマイティーに使いやすいカラーに仕上げました。



メルティワーム

Aldente 70S : #AD70-017  
Aldente 95S : #AD95-028

いまにもトロけてしまいそうなスライム感をイメージ。間に溶け込むネイビーのボディとショッキングピンクのコントラストが魅力的なカラーです。広く探るときに使うというよりは、食わせどころで使ってほしいカラー。



# COLOR CHART

既存カラー

## Aldente 70S

アルデンテ 70S  
[全長]70mm [重量]4g [タイプ]シンキング  
[レンジ]0~1cm [アクション]ゆらぎロールアクション  
[フック]#10 [リング]オリジナル#2

1,500円(税抜)



#AD70-001 ハッピーレモン



#AD70-002 カルボナーラ



#AD70-003 ムーンライトブラッド



#AD70-004 ベルルイエロー



#AD70-005 ベルルピンク



#AD70-006 ライトニングパープル



#AD70-007 ライトニングブラック



#AD70-008 ビスタチオ



#AD70-009 カフェラテ



#AD70-010 ゴールデンマンゴー



#AD70-011 レッドパプリカ



#AD70-012 bay night fever



#AD70-013 グレイ



#AD70-014 ほぼグロ

## Aldente 95S

アルデンテ 95S  
[全長]95mm [重量]7.1g [タイプ]シンキング  
[レンジ]0~1cm [アクション]ゆらぎロールアクション  
[フック]#10 [リング]#2

1,500円(税抜)



#AD95-007 カルボナーラ



#AD95-008 ハッピーレモン



#AD95-009 ムーンライトブラッド



#AD95-013 ベルルピンク



#AD95-014 ベルルイエロー



#AD95-015 ライトニングパープル



#AD95-016 ライトニングブラック



#AD95-019 ビスタチオ



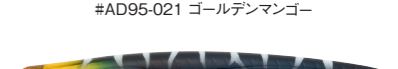
#AD95-020 カフェラテ



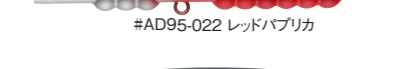
#AD95-021 ゴールデンマンゴー



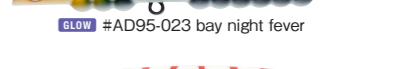
#AD95-022 レッドパプリカ



#AD95-023 bay night fever



#AD95-024 グレイ



#AD95-025 ほぼグロ